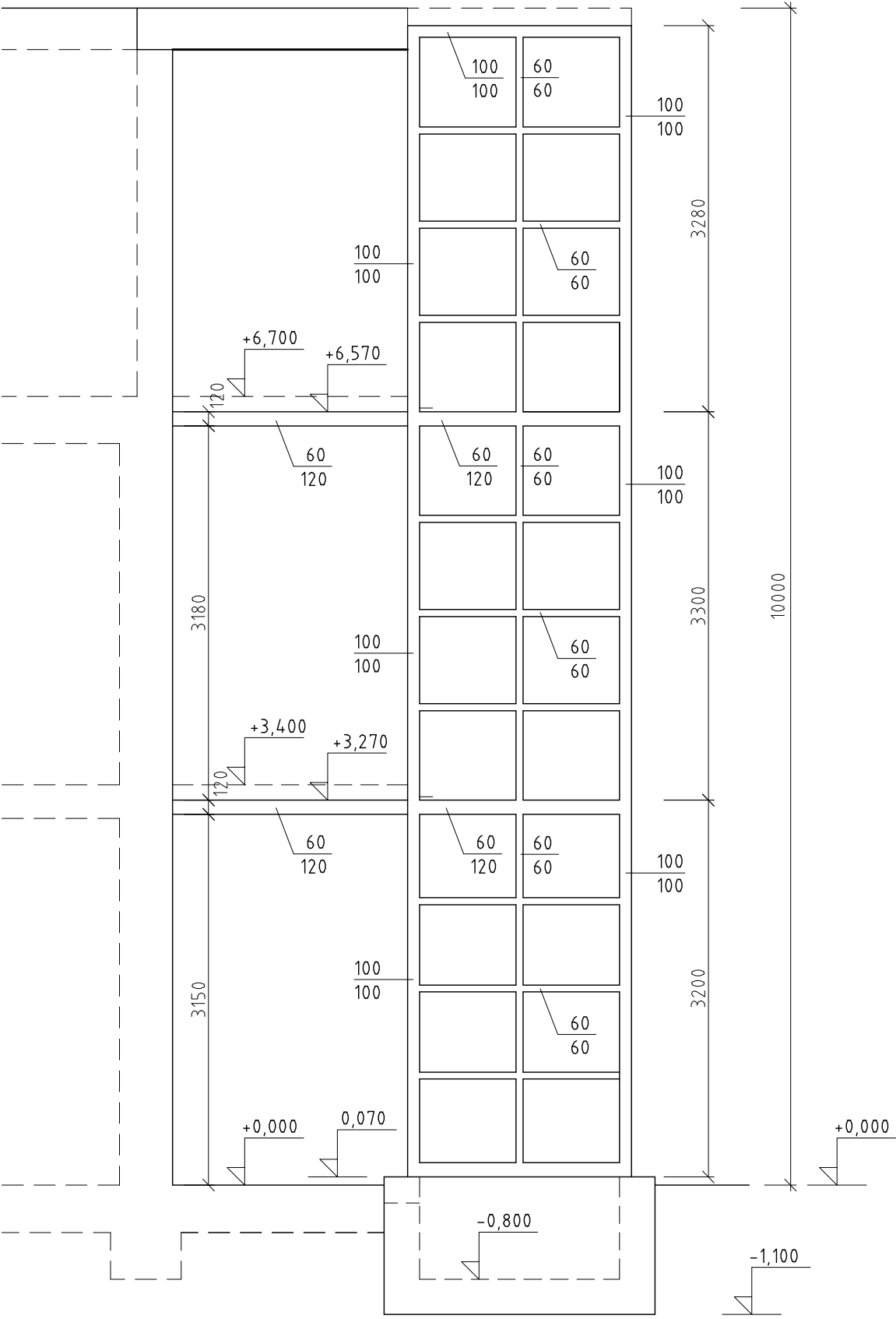
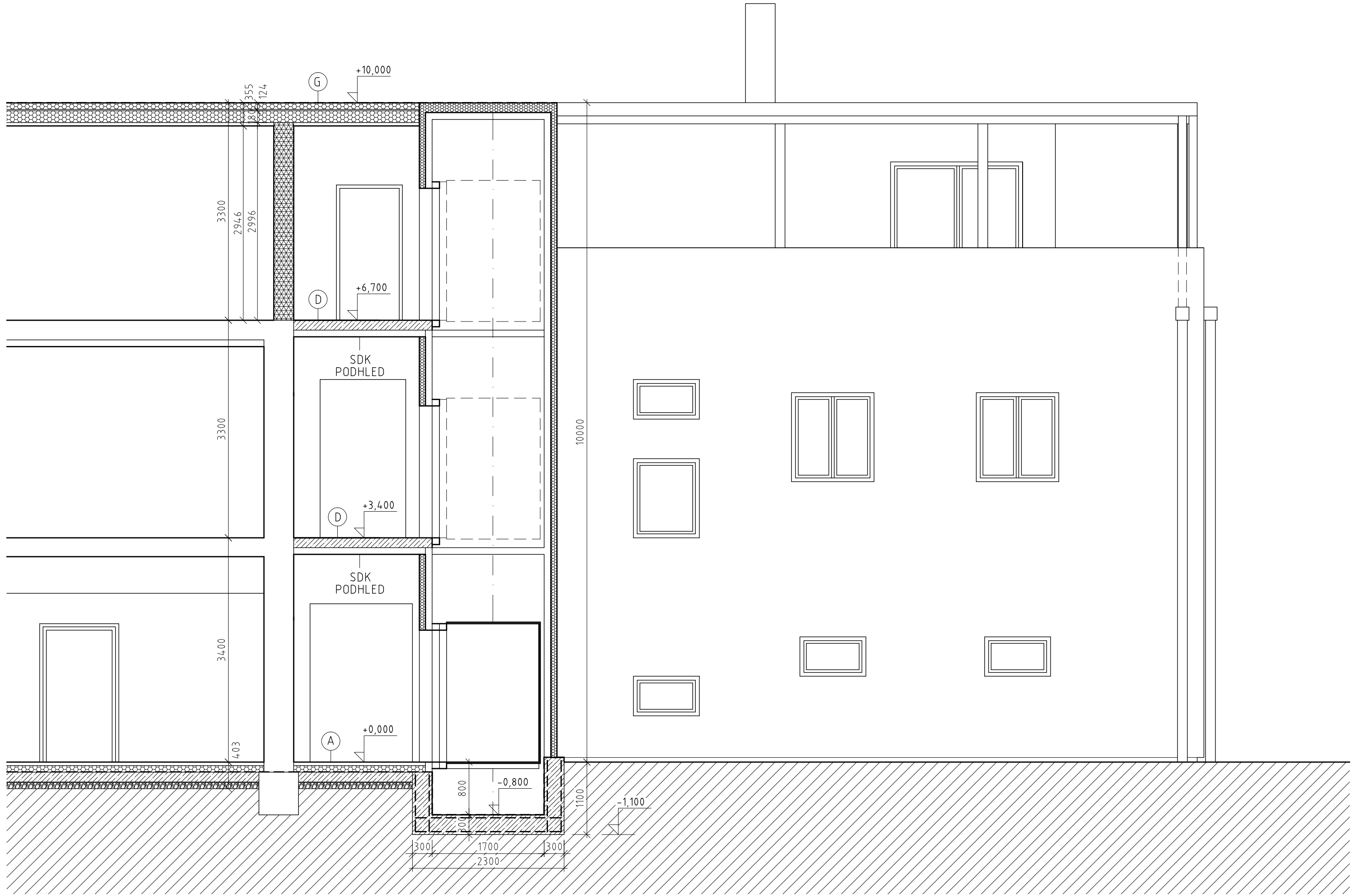


OCELOVÁ KONSTRUKCE VÝTAHOVÉ ŠACHTY A PODESTY
POHLED 1:50



PODROBNOSTI ŘEŠENÍ VÝTAHOVÉ ŠACHTY VIZ VÝKRES č. 16a + 16b



ŘEZ D - D

POZNÁMKA!
VŠECHNY KÓTY PLATÍ OD STÁVAJÍCÍCH KONSTRUKCÍ. ZÁKLADNÍ ROZMĚRY JSOU PŘEVZATY Z PROJEKTOVÉ DOKUMENTACE STÁVAJÍCÍ STAVBY. PŘED REALIZACÍ JE NUTNO SKONTROLOVAT, JESTLI ÚDAJE ODPOVÍDAJÍ SKUTEČNOSTI.
V PŘÍPADĚ NESROVNALOSTÍ JE NUTNO KONTAKTOVAT PROJEKTANTA, KTERÝ URČÍ SPRÁVNÉ ŘEŠENÍ.
HLUBKA ZAKLADOVÉ SPÁRY NENÍ PŘESNĚ URČENA.

SKLADBA PODLAH A STŘECHY:

- Ⓐ VINYLOVÁ PODLAHA/KERAMICKÁ DLAŽBA - 3/8mm
PODKLADOVÝ BETON - 50/45mm
TEPELNÁ IZOLACE/EX.POLYSTYREN - 100mm
HYDRO IZOLACE/PA - 2mm
PODKLADOVÝ BETON VYZTUŽENÝ OC.SÍTÍ - 150mm
VRSTVA HUTNĚNÉHO KAMENIVA - 100mm
CELKEM - 405mm
- Ⓓ KERAMICKÁ DLAŽBA - 8mm
BETONOVÁ DESKA - 120mm
OCELOVÝ TRAPEZOVÝ PLECH - 2mm
OCELOVÝ RAM - 120mm
- Ⓔ HYDROIZOLACE-PVC FÓLIE - 2mm
SPADOVÁ TEPELNÁ IZOLACE / TVRZENÝ POLYSTYREN - 100-200mm
PLNĚ POBITÍ/ZÁKLOP OSB DESKY P+D - 22mm
STROPNÍ TRÁMY KVH 120/180mm / TEPELNÁ IZOLACE - 180mm
PAROTESNÁ FÓLIE - 1mm
SÁDROKARTONOVÝ PODHLED NA KONSTRUKCI - 50mm
CELKEM - 355-455mm

LEGENDA ZDIVA:

- STÁVAJÍCÍ ZDIVO PONECHANÉ
- BETONOVÉ TVAROVKY
- BETONOVÁ DESKA
- TEPELNÁ IZOLACE

ARCHITEKT:	ING. ARCH. GORAZD BALEJŠÍK	ATELIER G	
PROJEKTOVAL:	ING. ARCH. GORAZD BALEJŠÍK	architektura a inženýrství s.r.o.	
INVESTOR:	OLOMOUCKÝ KRAJ	788 03 NOVÝ MĚSTEC SPO	
MÍSTO STAVBY:	KRENSOVSKÁ 224, VIKÝŘOVICE	Tel: 602667885	
STAVBA:	VINCENTINUM ŠTERNBERK p.o.	STUPĚŇ DOPS	
	REKONSTRUKCE BUDOUVY VE VIKÝŘOVICÍCH	DATUM: 05. 2019	
VÝKRES:	ŘEZ D - D - NOVÝ STAV	Č. ZAKÁZKY: 03 / 2016	
		MĚŘÍTKO: 1:50	
		Č. VÝKRESU: 16	